

NEUBAU VON 12 WOHNUNGEN IN BUXTEHUDE



Brillenburgsweg 10, 21614 Buxtehude

Keine Käuferprovision

In zentraler Lage der Hansestadt Buxtehude entsteht seit Juli 2025 ein modernes Mehrfamilienhaus mit 12 attraktiven Wohneinheiten. Die Altstadt und der Bahnhof sind bequem zu Fuß erreichbar. Ideal für Singles bieten die Wohnungen eine Wohnfläche von 39 m² bis 106 m². Alle Wohneinheiten sind barrierefrei, wobei eine Wohnung Rollstuhlgerecht gebaut wird. Zudem erfüllt das Gebäude den KfW 40 EE Standard für besonders energieeffizientes und nachhaltiges Wohnen. Die Hansestadt Buxtehude bietet eine komplette Infrastruktur. Große Firmen wie Airbus oder die NSB haben hier ihren Sitz. Zudem ist Buxtehude Standort der bekannten privaten Hochschule 21 für Bauwesen, Technik und Gesundheit. Eine historische Altstadt, schöne Naturlandschaften und ein guter Anschluss zur Metropolregion Hamburg machen Buxtehude zu einer attraktiven Wohnlage.



ECKDATEN

Objektart	Mehrfamilienhaus
Adresse	Brillenburgsweg 10, 21614 Buxtehude
Anzahl Geschosse	2,0 + StG
Wohneinheiten	12
Baujahr	2026

Ausstattung aller Wohnungen

Gebäude: Barrierefrei, KfW 40 EE Standard, Luft-/Wärmepumpe mit PV-Anlage, Aufzug, Fußbodenheizung, Elektrische Rollläden, Kunststoff-Fenster 3-Fach Verglasung, Fahrradabstellraum, Müllsammelplatz

Wohnungen: Bezugsfertig inkl. Boden, Fliesen, Malerarbeiten, Bodengleiche Duschen, EG Wohnungen mit Terrasse und Abstellraum im Garten, OG Wohnungen mit Balkon, Abstellräume im Keller

ENERGIEDATEN

Ausweisart Baujahr	Energiebedarfsausweis
lt. Ausweis	2025
Energieträger	Strom
Effizienzklasse	A+
Endenergiebedarf	20,7
Ausgestellt am	06.01.2025

WOHNUNG 1 BIS 5 ERDGESCHOSS



WOHNUNG 6 BIS 10 OBERGESCHOSS



WOHNUNG 11 UND 12

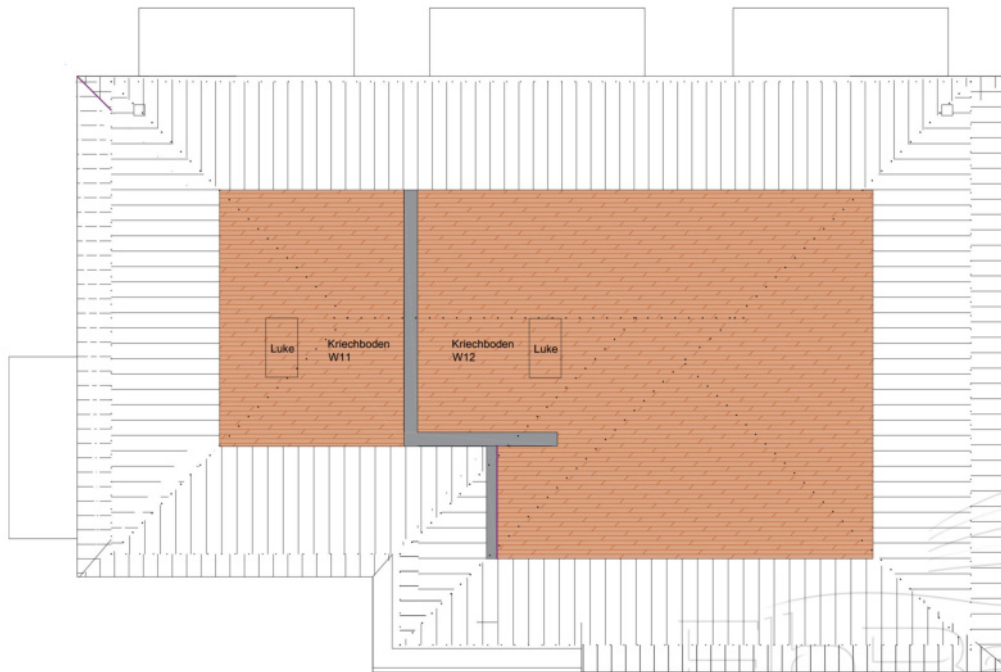
STAFFELGESCHOSS



Stade GmbH & Co. KG

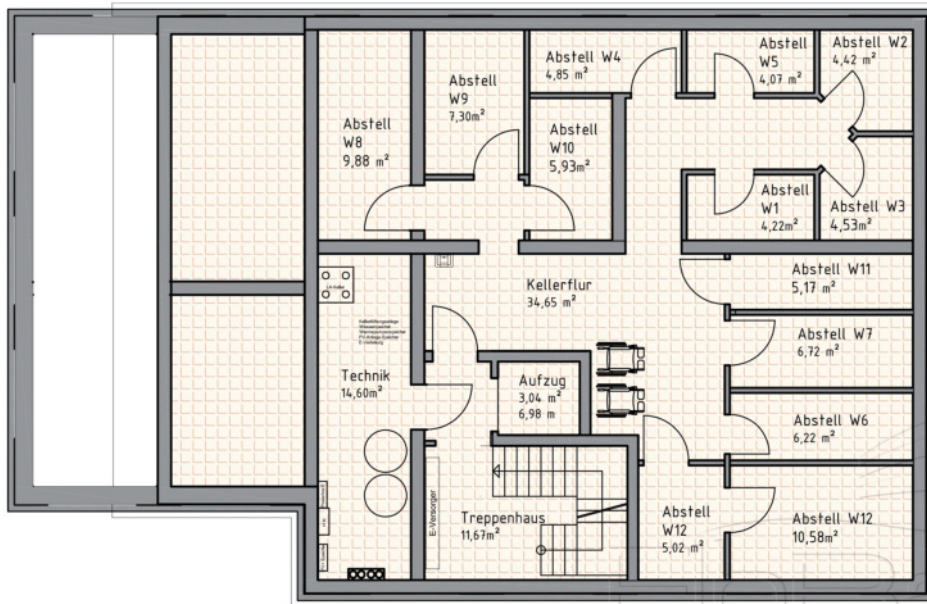
WOHNUNG 11 UND 12

KRIECHBODEN



Stade GmbH & Co. KG

KELLERGESCHOSS



Stade GmbH & Co. KG

BRILLENBURGSWEG 10 LAGEPLAN

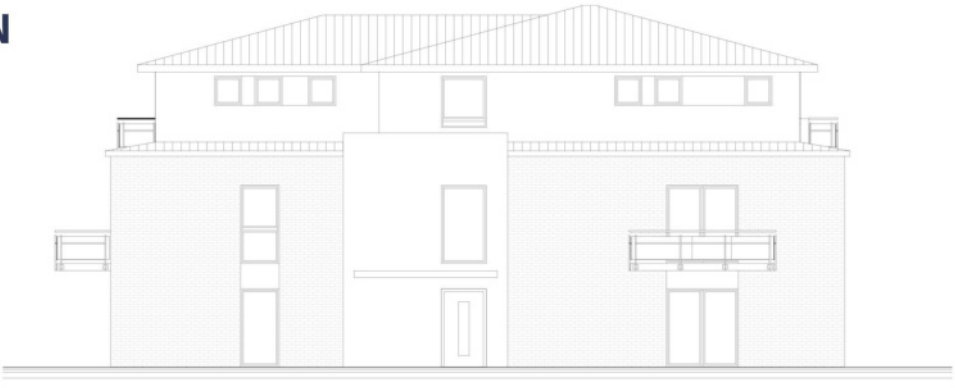


- Gemeinschaft
- Wohnung 1
- Wohnung 2
- Wohnung 3
- Wohnung 4
- Wohnung 5
- Wohnung 6
- Wohnung 7
- Wohnung 8
- Wohnung 9
- Wohnung 10
- Wohnung 11
- Wohnung 12

Stade GmbH & Co. KG

ANSICHTEN

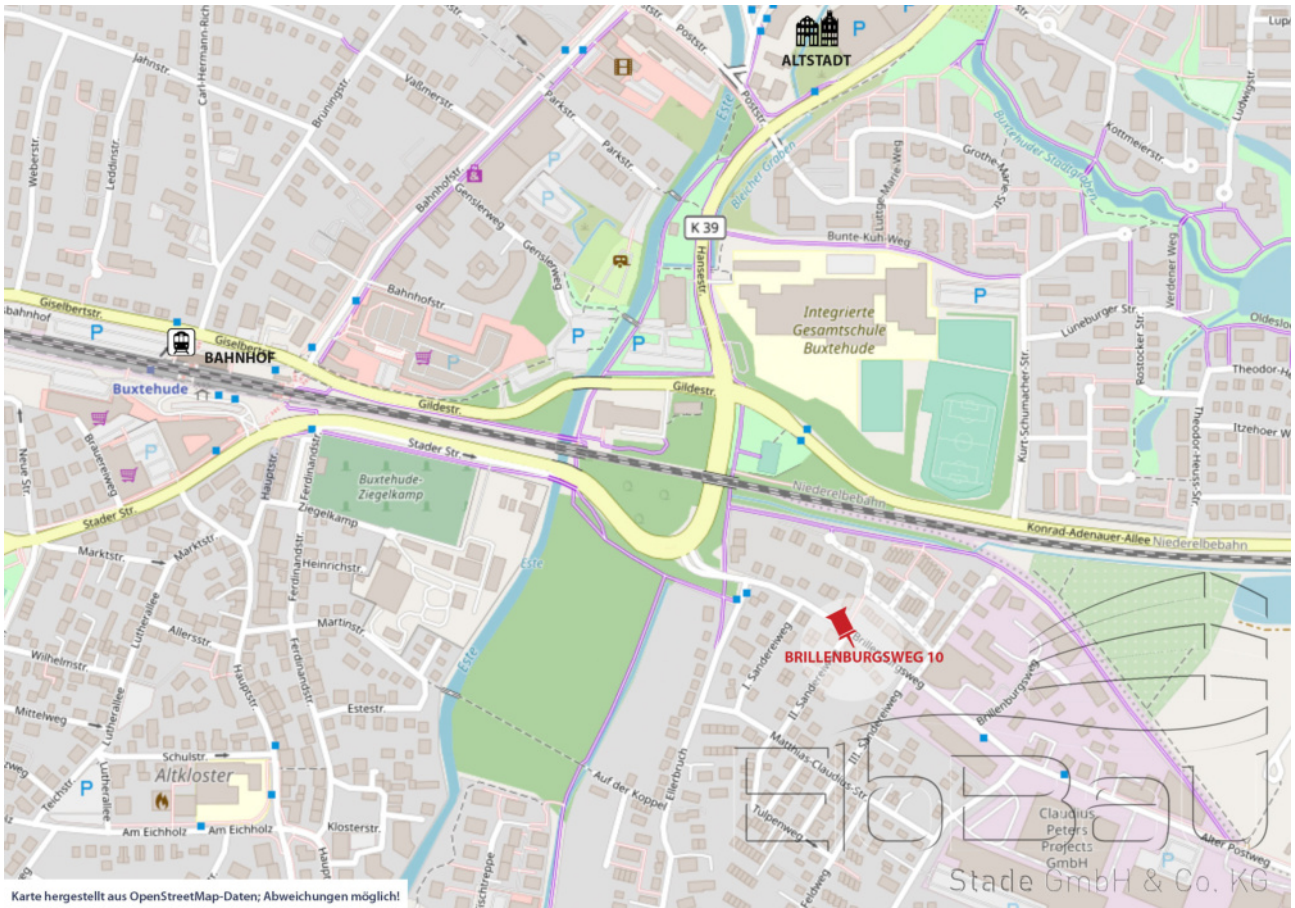
NORDWEST



ANSICHTEN

SÜDWEST





LAGEBESCHREIBUNG

ENTDECKEN Sie eine Stadt mit einer spannenden Geschichte, historischen Architektur und schöner Natur. Buxtehude ist eine gekürte Fairtrade-Stadt, die großen Wert auf ihre Bürger und die Umwelt legt. Von Kindererziehung bis hin zum Wohnen im Alter. Buxtehude unterstützt die Bürger in unterschiedlichen Bereichen. Zudem überzeugt die Stadt mit ihrem Vereinsangebot wie z.B. dem Schachclub oder Wassersportverein. Die stadteigene Website und Buxtuell-App informieren über Themen wie Veranstaltungen oder Busfahrzeiten.

ERLEBEN Sie Schifffahrten auf z.B. der „Johanna“, mit der sie die Elbe erkunden können. Auch Wassersportarten wie Paddeln, Segeln oder Kanu fahren kommen hier nicht zu kurz. Auf Land gibt es zahlreiche Feste wie den Altstadt-Fest, Weinfest oder das jährliche Internationale Music Festival. Für Kulturliebhaber bietet die Stadt Theaterstücke, Konzerte und Ausstellungen. Auf den Wochenmärkten erleben Sie frische, regionale Vielfalt!

ERHOLEN Sie sich auf Rad- und Wanderwegen in und außerhalb von Buxtehude. Von der Altstadt ins Alte Land oder nach Hamburg. Von der Geest bis zur Elbe. Mit der Tourenplaner- App lassen sich schöne Routen planen.

Haupttrouten:

- ca. 00,75 km bis zum Bahnhof Buxtehude (Richtung Cuxhaven, Bremerhaven & Hamburg)
- ca. 01,10 km bis zur Altstadt Buxtehude
- ca. 01,20 km bis zur Bahnhofstraße (Haupteinkaufsstraße in Buxtehude)
- ca. 01,80 km bis zur B73 (Richtung Cuxhaven & Hamburg)
- ca. 13,00 km bis zur A1 (Richtung Ostsee & Saarbrücken)
- ca. 36,00 km bis zur Hansestadt Hamburg

ALLGEMEINE GESCHÄFTSBEDINGUNGEN

1. Unsere Angebotsangaben basieren auf uns erteilten Informationen. Eine Haftung für deren Richtigkeit und Vollständigkeit können wir deshalb nicht übernehmen. Zwischenverkauf bzw. -vermietung bleibt dem Eigentümer vorbehalten.
2. Alle unsere Angebote und sonstigen Mitteilungen sind nur für Sie - den Adressaten - bestimmt und müssen vertraulich behandelt werden. Kommt infolge unbefugter Weitergabe ein Vertrag mit dem nachgewiesenen Objekteigentümer zustande, sind Sie verpflichtet, uns den Schaden in der Höhe der entgangenen Provision zu ersetzen.
3. Ist Ihnen eine nachgewiesene Vertragsabschlussgelegenheit bereits bekannt, sind Sie verpflichtet, uns dies unter Offenlegung der Informationsquelle unverzüglich mitzuteilen.
4. Wird Ihnen ein von uns angebotenes Objekt später direkt oder über Dritte noch einmal angeboten, sind Sie andererseits verpflichtet, dem Anbietenden gegenüber die durch uns erlangte Vorkenntnis geltend zu machen und etwaige Maklerdienste Dritter bezüglich unserer Objekte mit einer Frist von 2 Jahren abzulehnen.
5. Kommt ein Vertragsabschluss über eines der von uns angebotenen Objekte zustande, sind Sie in den kommenden 2 Jahren verpflichtet, uns dies unverzüglich mitzuteilen und die Vertragsbedingungen zu nennen.
6. Ein Provisionsanspruch entsteht für uns auch dann, wenn der Vertrag zu Bedingungen abgeschlossen wurde, die von unserem Angebot abweichen oder wenn der angestrebte wirtschaftliche Erfolg durch einen anderen Vertrag oder durch Zuschlag bei einer Zwangsversteigerung erreicht wird.

KONTAKT

Ihr Ansprechpartner



Michael Roese

Vertriebsleiter

Tel.: 04141/776223

Mobil: 0160/98981652

Email: info@elbbau-stade.de

michael.roese@elbbau-stade.de

Internet: www.elbbau-stade.de